

Оценивание по каждой исследуемой категории проводится по 5 бальной шкале. Такое разделение помогло дифференцировать нарушения обучающихся с ОВЗ и пути их устранения, оценить градацию расстройств по всем направлениям, способствовать более тонкому учету индивидуальной динамики каждого обучающегося.

### 2021-2022 учебный год

№ п/п	Ф.И.О.	Дата рождения	Класс	Собственная деятельность		Моторное развитие		Психические функции		Пространственно- временные представления		Математические представления		Чтение и письмо		Сенсорные эталоны		Речь		Уровень	
				В	И	В	И	В	И	В	И	В	И	В	И	В	И	В	И	В	И
1.	Алексей Б.		1 «А»	0,8	1,6	1	1	0	1,1	0	1	0	0,7	0	0,2	1	2,3	0,3	0,8	0,4	1,1
																				Н	Н
2.	Иван Г.		1 «А»	1,5	2	1	2	0,2	1,3	1	1,5	0	1	0	0,3	1,3	2,3	0,8	1,3	0,7	1,5
																				Н	НС
3.	Иван К.		1 «А»	0,7	0,8	1	1,3	0,2	1,3	0,8	1	0	0,6	0	0,2	1	2	0,8	1,3	0,6	1,1
																				Н	Н
4.	Александр К.		1 «А»	1,5	1,5	1,5	2	1,2	1,8	1,8	2	1,7	2,1	1,2	1,2	2,3	2,7	1,3	2	1,6	2
																				НС	НС
5.	Ангелина С.		3 «А»	3,5	4	3	3,3	2,8	3,3	3,8	3,8	4,1	4,1	2,7	2,7	4	4,3	3,8	3,8	3,5	3,7

																					BC	BC	
6.	Глеб С.		3 «Б»	1,6	2,8	2,7	3,3	2,5	3,1	3,1	4	3,5	4,3	2,2	2,7	3,3	4	1,3	2,5	2,4	3,2		
																					HC	C	
7.	Матвей К.		3 «К»	1,8	2,1	3	3	1,6	2	2	2,6	2,8	2,7	1,7	2	3,3	3,3	1,5	1,8	2,2	2,4		
																					HC	HC	
8.	София Б.		3 «К»	0,7	1,2	1	1,5	0	0,8	0	1,3	0	0,7	0	0,3	1,3	2	0,3	0,3	0,4	1		
																					Н	Н	
9.	Ирина П.		3 «К»	1	1,3	1,5	1,8	0,9	1,4	1,5	2	0,5	0,7	0,2	0,2	2	2,3	1,5	1,5	1,1	1,4		
																					Н	Н	
10.	Виктория Г.		3 «К»	2,2	3,2	1,8	2,3	1,5	2,5	2	2,8	3,2	3,2	1,8	2	2	2,7	2	2,5	2,1	2,7		
																					HC	C	
11.	Наталья К.		3 «К»	2,3	3,3	1,8	2,3	1,8	2,8	2	2,8	3,2	3,2	1,8	2,2	2,7	3	2	2,5	2,2	2,8		
																					HC	C	
12.	Руслан Я.		4 «А»	2,1	2,7	1,8	2,3	2,2	3,3	2,4	3	3,2	3,8	2,3	2	3,6	4	1,8	2,3	2,4	3		
																					HC	C	
13.	Евгений С.		4 «К»	0,8	1,8	1	1,3	1,2	1,7	1,3	1,5	1,3	1,4	0,2	0,3	2,7	3	0,8	1	1,2	1,5		
																					Н	HC	
14.	Людмила Д.		5 «К»	2,7	3,2	2	3	2,2	3,2	2,5	3,3	3,8	4,2	2,7	3,4	3,7	4,4	2,5	3,3	2,8	3,5		
																					C	BC	
15.	Ангелина Д.		5 «К»	1,8	2	1,7	2	2	2,1	2	2,3	3	3,3	2,2	2,5	2,6	2,8	1,8	2,1	2,1	2,4		
																					HC	HC	

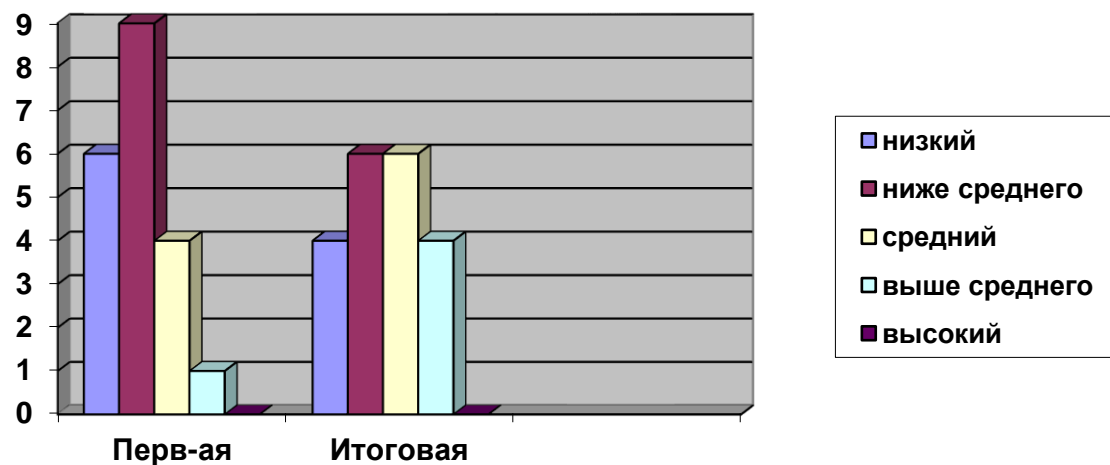
16.	Матвей С.		5 «К»	1,5	1,7	1,8	2,1	2	2,3	1,8	2,3	3	3,5	2	2,2	2,8	3,2	1,8	2,1	2,1	2,4
																				НС	НС
17.	Андрей Ц.		5 «К»	2,2	2,8	2,3	3,3	2,2	3	2,6	3,3	2,6	4	2,2	2,5	3	4	2,3	3	2,4	3,2
																				НС	С
18.	Марина Ш.		5 «К»	2,5	3,2	2,3	3,4	2,1	3,2	2,5	3,3	3,8	4,2	2,7	3,2	3,7	4,2	2,3	3	2,7	3,5
																				С	ВС
19.	Александр М.		6 «Б»	2,5	3,4	3	4,3	2,3	2,8	2	3,5	3,8	4,2	2,3	2,7	4	4,4	2,3	2,8	2,8	3,5
																				С	ВС
20.	Николай К.		8 «А»	4	4,1	3	3,3	3	3,2	3,5	3,8	4,1	4,2	2,3	2,3	4,3	4,3	2,8	2,8	3,4	3,4
																				С	С

### Аналитическая справка по результатам мониторинга

По результатам входной диагностики низкий уровень развития имели 6 человек, уровень ниже среднего – у 9 человек, средний уровень – у 4 человек, уровень выше среднего – у 1 человека, высокий уровень никто не имел.

По результатам итоговой диагностики низкий уровень развития имеют 4 человека, уровень ниже среднего – 6 человек, средний уровень – 6 человек, уровень выше среднего – показали 4 человека, высокого уровня никто не показал.

Проводя анализ результатов, можно сделать вывод, что 10 человек остались на прежнем уровне развития, но в рамках уровня показали положительную динамику по некоторым направлениям. 10 человек показали положительную динамику развития и перешли на следующий уровень.



**Вывод:** Часть обучающихся показала прежний результат, что показывает необходимость изменения подхода к планированию для них коррекционно-развивающих занятий. Необходимо подобрать новые методики и приёмы работы, улучшить используемые развивающие упражнения.

### 2022-2023 учебный год

№ п/п	Ф.И.О.	Дата рождения	Класс	Собственная деятельность		Моторное развитие		Психические функции		Пространственно-временные представления		Математические представления		Чтение и письмо		Сенсорные эталоны		Речь		Уровень	
				В	И	В	И	В	И	В	И	В	И	В	И	В	И	В	И	В	И
1.	Никита К.		1 «А»	3,2	4	1	2,8	1,7	2,9	3	3,5	3	3,4	0,2	2	4,3	4,7	2,3	3	2,3	3,3
																				НС	С
2.	Артём Л.		1 «А»	2,7	3,3	1	2,8	2,2	3,3	2,5	3,5	3,1	3,7	0,2	2	3,7	4,3	2,8	3,3	2,3	3,3



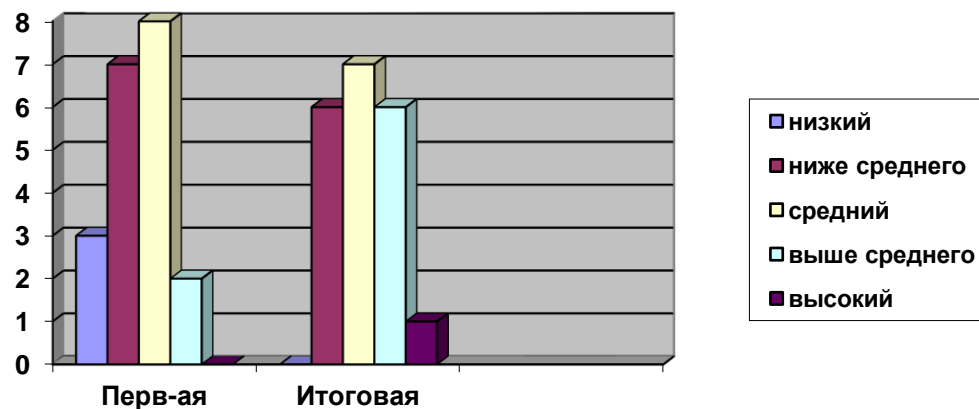
13.	Ирина П.		4 «К»	1	1,7	2	2,8	1,5	2,3	2,5	3,3	1	1,6	0,3	1,2	3	3,7	1,5	2,8	1,6	2,4
																				НС	НС
14.	Виктория Г.		4 «К»	3,2	3,8	2,5	3,3	2,6	3,1	3,5	4	3,2	3,4	1,7	2,8	4	4	2,5	3,5	2,9	3,5
																				С	ВС
15.	Наталья К.		4 «К»	3,3	3,8	2,5	3,5	3	3,3	3,5	4	3,2	3,4	2,3	2,8	4	4,3	2,5	3,5	3	3,6
																				С	ВС
16.	Руслан Я.		5 «К»	2,7	3,1	2,5	3,2	3,3	3,6	3,3	3,8	3,8	4,2	2	2,5	4	4,4	2,3	3	3	3,5
																				С	ВС
17.	Евгений С.		5 «К»	1,8	2,3	1,3	2,3	1,8	2,1	3,3	3,5	1,6	1,9	0,3	0,3	3	3,3	1	2	1,8	2,2
																				НС	НС
18.	Артур Ч.		7 «А»	2,5	2,8	3,2	3,5	2,8	3,1	3,8	4,3	3,3	3,4	1,8	2	3,7	4,3	1,5	1,8	2,8	3,2
																				С	С
19.	Илья П.		8 «А»	3,8	4,1	0	0	2,4	2,9	2,3	3,3	3,3	3,7	1,7	1,7	4,7	5	2,5	3,3	2,6	3
																				С	С
20.	Николай К.		9 «А»	4,3	4,5	3,3	3,5	3,4	3,7	4	4	4,2	4,3	2,3	2	4,3	4,3	2,8	2,8	3,6	3,6
																				ВС	ВС

### Аналитическая справка по результатам мониторинга

По результатам входной диагностики низкий уровень развития имели 3 человека, уровень ниже среднего – у 7 человек, средний уровень – у 8 человек, уровень выше среднего – у 2 человек, высокий уровень никто не имел.

По результатам итоговой диагностики низкий уровень развития не показал ни один из обучающихся, уровень ниже среднего – 6 человек, средний уровень – 7 человек, уровень выше среднего – показали 6 человек, высокий уровень – 1 человек.

Проводя анализ результатов, можно сделать вывод, что 7 человек остались на прежнем уровне развития, но в рамках уровня показали положительную динамику по некоторым направлениям. 13 человек показали положительную динамику развития и перешли на следующий уровень.



**Вывод:** Часть обучающихся показала прежний результат, что показывает необходимость изменения подхода к планированию для них коррекционно-развивающих занятий. Необходимо подобрать новые методики и приёмы работы, улучшить используемые развивающие упражнения.

### 2023-2024 учебный год

№ п/п	Ф.И.О.	Дата рождения	Класс	Собственная деятельность		Моторное развитие		Психические функции		Пространственно-временные представления		Математические представления		Чтение и письмо		Сенсорные эталоны		Речь		Уровень	
				В	И	В	И	В	И	В	И	В	И	В	И	В	И	В	И	В	И
1.	Артём Н.		1 «А»	1,4	1,8	2,1	2,6	2,2	2,6	2,2	3	1,4	2,5	1,6	2	2,2	3,4	2	2,4	1,9	2,5
																				НС	С
2.	Артём Ш.		1 «А»	2,7	2,8	2,3	2,8	2,8	3,2	3,2	3,6	2,8	3,2	1,8	2,4	3,7	4	2,3	2,6	2,7	3,1



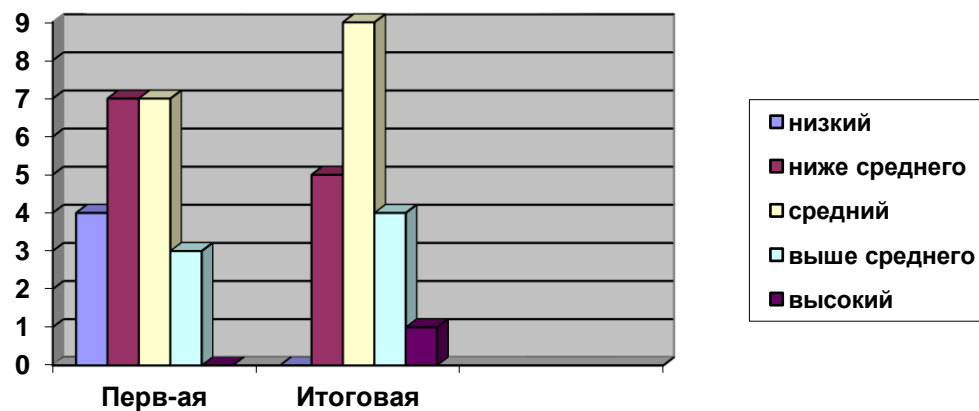


13.	София Б.		5 «К»	2,3	2,8	2,3	2,8	1,6	2,4	2	2,4	1,7	2	1	2,2	3	3,4	1,5	2,2	1,9	2,5
																				НС	С
14.	Ирина П.		5 «К»	1,7	1,7	2,6	2,8	2	2,2	3,3	3,6	1,4	1,6	1,4	1,8	3,5	3,8	2,6	2,8	2,3	2,5
																				НС	С
15.	Виктория Г.		5 «К»	3,8	4,4	3,3	4,5	3,1	4	3,8	4,4	3,4	4,2	2,8	3,8	4,2	5	3,2	4,5	3,5	4,2
																				ВС	В
16.	Наталья К.		5 «К»	3,8	4,2	3,2	3,8	3,3	4,4	3,8	4	3,4	4,2	2,8	3,6	4,3	4,8	3,2	4	3,4	4,1
																				ВС	В
17.	Матвей К.		5 «К»	3	3,4	3,3	3,6	2,8	3	3,8	4	2,8	3	2,5	2,8	3,8	4,2	2,8	3,2	3,1	3,5
																				С	ВС
18.	Евгений С.		6 «К»	2,3	2,5	2,3	2,6	2,1	2,6	3,5	3,8	1,9	2	0,3	0,5	3,5	3,8	1,8	2	2,2	2,5
																				НС	С
19.	Никита Ш.		5 «К»	3,1	3,6	3	3,6	3,2	3,8	4,5	4,8	4,2	4,6	3	3,6	4,7	4,8	3,5	3,8	3,7	4,1
																				ВС	В
20.	Артур Ч.		8 «А»	2,8	3	3,5	3,8	3,2	3,4	4,1	4,4	3,4	3,7	2,2	2,6	4,3	4,6	1,8	2	3,1	3,5
																				С	ВС
21.	Илья П.		9 «А»	4,1	4,6	0,2	0,4	2,8	3,6	3,3	3,8	3,7	4,2	1,9	2,8	5	5	3,3	3,4	3	3,5
																				С	ВС

### Аналитическая справка по результатам мониторинга

По результатам входной диагностики низкий уровень развития имели 4 человека, уровень ниже среднего – у 7 человек, средний уровень – 7 человек, уровень выше среднего – у 3 человек, высокий уровень никто не имел. По результатам итоговой диагностики никто из обучающихся не показал низкого уровня, уровень ниже среднего – 5 человек, средний уровень – 9 человека, уровень выше среднего – 4 человека, высокий уровень – 3 человека. Проводя анализ результатов, можно сделать

вывод, что 4 человека остались на прежнем уровне развития, но в рамках уровня показали положительную динамику по некоторым направлениям. 17 человек показали положительную динамику развития и перешли наследующий уровень.



**Вывод:** Большая часть обучающихся посещающих коррекционно-развивающие занятия учителя-дефектолога показала стабильную положительную динамику развития, для тех обучающихся, у кого отмечается незначительная положительная динамика необходимо продумать план коррекционно-развивающей работы для них на следующий учебный год.